

LHL-luen

STØRRELSE: M/L, passer hodemål: 56/58 cm.

STRIKKEFASTHET: 18 masker i bredden og 23 pinner i høyden med glattstrikk = 10 x 10 cm.

PINNER: 3,5 og 4

GARN: Vi har brukt Alpaca Storm, fra Viking garn, men du kan bruke et som passer strikkefastheten (for eksempel Drops Air, Paris).

LUE - KORT OVERSIKT OVER ARBEIDET:

Arbeidet strikkes rundt på liten rundpinne. Bytt til settpinner etter hvert som det felles masker.

SÅNN GJØR DU:

Legg opp **110** masker på pinne 3,5.

Strikk vrangbord 1 r, 1 vr i 6 cm.

Bytt til pinne 4 og strikk 2 omg glattstrikk der du feller to masker (for å få mønsterrapport til å gå opp).

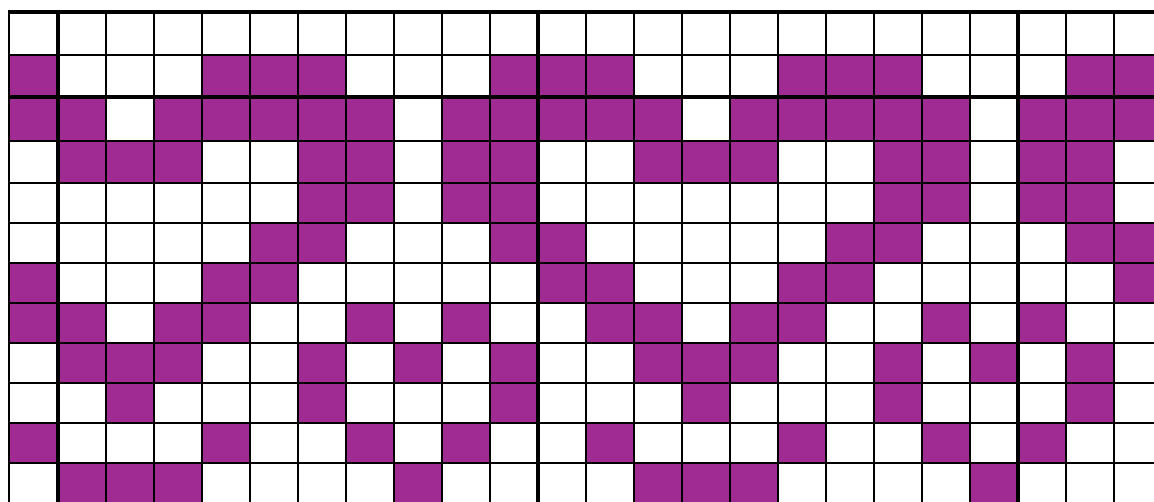
Strikk mønsterborden (denne kan gjerne gjentas to ganger).

Når arbeidet måler **19-20-21** cm, starter fellingene øverst på luen.

Sett 8 merker i arbeidet med **11** masker mellom hvert merke. På første omgang felles det 1 maske etter hvert merke ved å strikke 2 masker rett sammen (8 masker felt). Fell slik på hver 2.omgang totalt 9 ganger = 32 masker igjen i alle størrelser.

På neste omgang strikkes alle maskene rett sammen 2 og 2 = 16 masker igjen i alle størrelser. Strikk 1 omgang rett. På neste omgang strikkes alle maskene rett sammen 2 og 2 = 8 masker igjen i alle størrelser.

Klipp tråden, trekk tråden gjennom maskene, stram tråden og fest godt. Luen måler ca 26-27-28 cm fra toppen og ned.



Gjenta